

PROTOKÓŁ TYPOWANIA ROBÓT REMONTOWO-BUDOWLANYCH W PUSTOSTANIE

Opis budynku

Adres lokalu – **Komuny Paryskiej 82 m 20**

Lokal mieszkalny , o pow. **27,54 m²** , ilość pomieszczeń :**3**

Wysokość pomieszczeń lokalu: **2,53**

Wypożony w (media) : **instalacja elektryczna, wod-kan, c.o. - miejskie**

Położony na **III piętro**

Ilość kondygnacji; **5** , rodzaj stropów :**drewniane/masywne**

Materiał użyty do : budowy ścian :**cegła pełna** , pokrycia dachu :**papa**

Spółka zarządzająca: **Wrocławskie Mieszkania Sp. z o.o., ul. Namysłowska 8, 50-302 Wrocław**

Budynek w gminnej ewidencji zabytków² - tak ☒ nie ☐

Budynek wpisany do rejestru zabytków² - tak ☐ nie ☒ pod numerem.....

Położenie budynku¹ – (np. front) – **Front**

Pomieszczenia	Powierzchnia (m ²)	Sposób ogrzewania pomieszczenia - wpisać rodzaj i ilość urządzeń grzewczych	Wentylacja v - jest x - brak	Okna do wymiany v - tak x - nie	Nawietrzniki w oknach v - są x - nie ma	Kominy v - są x - nie ma
I pokój	20,34	c.o. - miejskie	x	x	v	-
II pokój						
III pokój						
IV pokój						
V pokój						
VI pokój						
kuchnia	3,78	c.o. - miejskie	v	x	x	v
Inne (nyża)						
nyża II						
p.pok.						
łaz.						
Łaz.+wc	3,42	c.o. - miejskie	v	x	x	v
WC						
Inne uwagi: - Zlecenie wykonania opinii kominiarskiej w celu sprawdzenia działania wentylacji dla pomieszczenia kuchni i Łazienki z WC. - likwidacja kuchenki gazowej w pomieszczeniu kuchni (ciemna kuchnia).						

Samowola budowlana w lokalu tak ☐ nie ☒

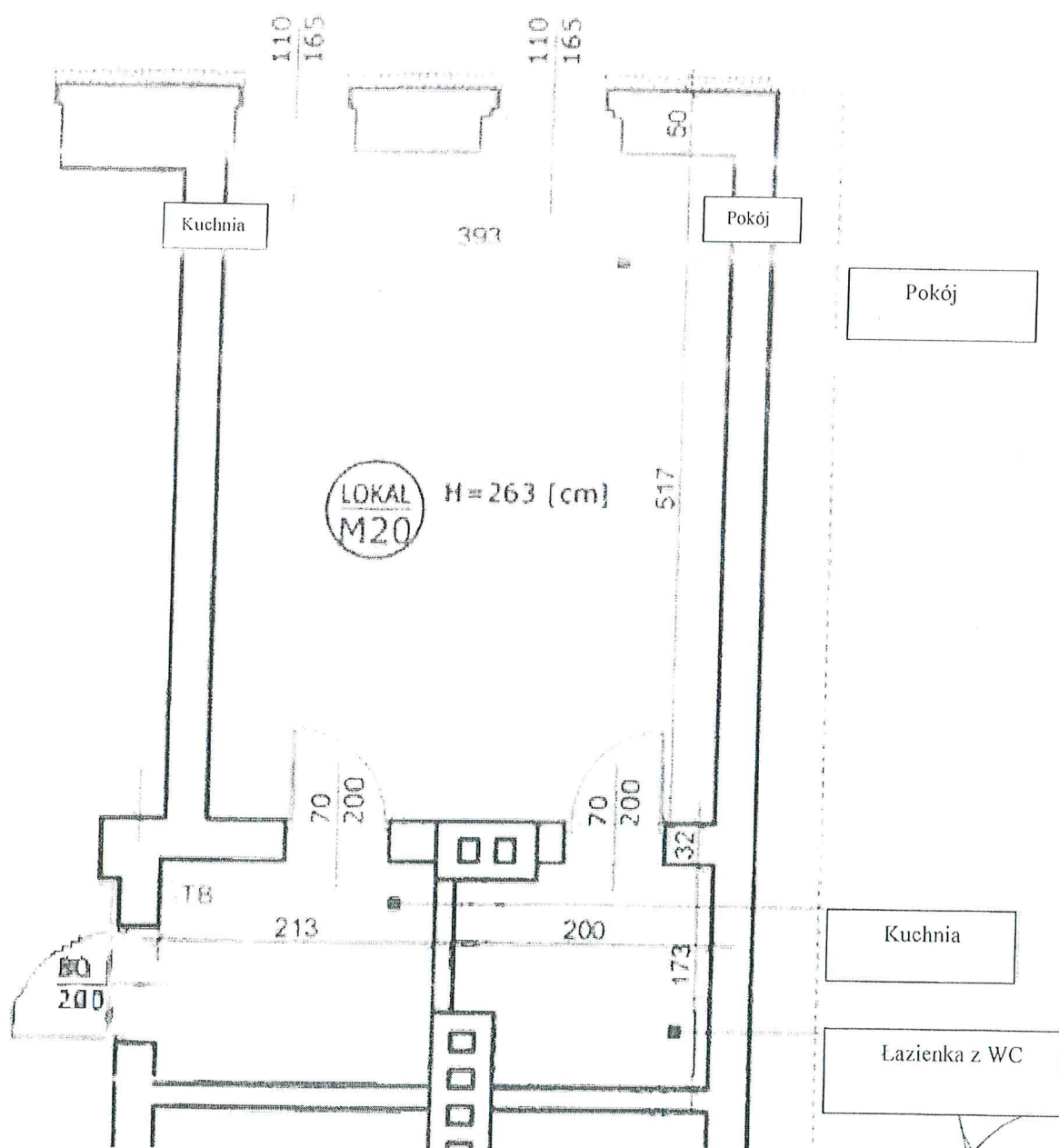
[Handwritten signatures and initials]

Pomieszczenia przynależne

Pomieszczenia przynależne	Powierzchnia (m2)	Wysokość (m)	Dokładna lokalizacja	Oznaczenie (numer)
WC na klatce schodowej				
WC na zewnątrz budynku				
Boks piwniczny				
Komórka				
Inne				

Szkic lokalu

Komuny Paryskiej 82 m 20



8 17 18

Typowanie robót do wykonania w lokalu z szacowaniem nakładów:					
Data:		26.03.2024rr			
Wrocław, ul. Komuny Paryskiej 82 m 20					
Powierzchnia użytkowa lokalu:			27,54 m ²		
Szacowanie nakładów:			37 000 zł		
Lp.	Lokalizacja miejsca wykonania robót	Opis robót	Jedn. miary	ilość	Szacunkowa wartość robót [zł]
1	2	3	4	5	6
2	Roboty budowlane :				
3	Pokój I P: 20,34 m ² H: 2,63 m	1 Przygotowanie powierzchni ścian i sufitu do malowania: naprawa pęknięć, przetarcie ścian i sufitu. Wypełnienie ubytków w tynkach. Wywiezienie odpadów budowlanych - kontener.	m2	68,21	2 900
		2 Wymiana drzwi wewnętrznych wraz z ościeżnicą	sztuk	1,00	1 000
		3 Malowanie ścian i sufitu farbą emulsyjną z gruntowaniem	m2	68,21	1 700
		4 Wymiana posadzki - ułożenie paneli podłogowych	m2	20,34	2 500
		5 Mycie i regulacja okien. Montaż nawietrzaków okiennych	sztuk	2,00	100
		6			0
		7			0
4	Pokój II P: m ² H: m	1 Przygotowanie powierzchni ścian i sufitu do malowania: skasowanie zacieków, odgrzybianie, naprawa pęknięć, przetarcie ścian i sufitu. Wypełnienie ubytków w tynkach. Wywiezienie odpadów budowlanych - kontener.	m2	0,00	0
		2 Malowanie ścian i sufitu farbą emulsyjną z gruntowaniem	m2	0,00	0
		3 Wymiana posadzki - ułożenie paneli podłogowych	m2	0,00	0
		4 Wymiana okien na okna PCV z zachowaniem obecnego podziału , wyposażone w nawietrzak. Po uzyskaniu zgody Wojewódzkiego Konserwatora Zabytków i zarządcy budynku.	sztuk	0,00	0
		5 Wymiana drzwi wewnętrznych wraz z ościeżnicą	sztuk	0,00	0
		6			0
5	Łazienka P: 3,42 m ² H: 2,63 m	1 Przygotowanie powierzchni ścian i sufitu do malowania: skasowanie zacieków, odgrzybianie, naprawa pęknięć, przetarcie ścian i sufitu. Wypełnienie ubytków w tynkach. Wywiezienie odpadów budowlanych - kontener.	m2	23,04	1 000
		2 Malowanie ścian i sufitu farbą emulsyjną z gruntowaniem	m2	11,85	300
		3 Ułożenie okładziny z płytek ceramicznych na ścianach	m2	11,19	2 100
		4 Ułożenie okładziny z płytek ceramicznych na podłodze	m2	3,42	700
		5 Wymiana drzwi wewnętrznych wraz z ościeżnicą	sztuk	1,00	1 000
		6			0
6	Kuchnia P: 3,78 m ² H: 2,63 m	1 Przygotowanie powierzchni ścian i sufitu do malowania i prac kafelkarskich: skucie istniejących okładzin, przetarcie ścian i sufitu. Wywiezienie odpadów budowlanych - kontener.	m2	24,08	1 100
		2 Malowanie ścian i sufitu farbą emulsyjną	m2	21,08	600
		3 Ułożenie okładziny z płytek ceramicznych na ścianach	m2	3,00	600
		4 Wymiana posadzki - ułożenie wykładziny PVC	m2	3,78	400
		5 Wymiana drzwi wejściowych do lokalu. Antywłamaniowe otwierane do wewnątrz lokalu	sztuk	1,00	2 900
		6		0,00	0
		7			0
7	WC P: m ² H: m	1 Przygotowanie powierzchni ścian i sufitu do malowania i prac kafelkarskich: skucie istniejących okładzin, przetarcie ścian i sufitu. Wywiezienie odpadów budowlanych - kontener.	m2	0,00	0
		2 Ułożenie okładziny z płytek ceramicznych na ścianach	m2	0,00	0
		3 Ułożenie okładziny z płytek ceramicznych na podłodze	m2	0,00	0
		4 Malowanie ścian i sufitu farbą emulsyjną	m2	0,00	0
		5 Wymiana drzwi wewnętrznych wraz z ościeżnicą	sztuk	0,00	0
		6	m2		0
		7			0
		8			0
8	Przedpokój P: m ² H: m	1 Przygotowanie powierzchni ścian i sufitu do malowania: demontaż boazerii, pawlacz i zabudów, skasowanie zacieków, odgrzybianie, naprawa pęknięć, przetarcie ścian i sufitu. Wypełnienie ubytków w tynkach. Wywiezienie odpadów budowlanych -	m2	0,00	0
		2 Malowanie ścian i sufitu farbą emulsyjną	m2	0,00	0
		3 Wymiana posadzki - ułożenie wykładziny PVC.	m2	0,00	0
		4 Wymiana drzwi wejściowych do lokalu. Antywłamaniowe otwierane do wewnątrz lokalu	sztuk	0,00	0

1	2	3	4	5	6
9	Komórka lokatorska	5. Przygotowanie powierzchni ścian i sufitu do malowania: przetarcie ścian i sufitu. Malowanie ścian i sufitu farbą emulsyjną lub białkowaniem wapnem	sztuk		0
10		2. Naprawa/wymiana skrzydła drzwiowego wraz z okuciami i wymianą klódki	sztuk		0
Roboty instalacyjne :					
11	Cały lokal	1. Montaż kuchenki elektrycznej z piekarnikiem	sztuk	1	1 400
		2. Montaż zlewozmywaka z baterią na szafce	sztuk	1	800
		3. Wymiana umywalki z baterią	sztuk	1	500
		4. Wymiana miski ustępowej	sztuk	1	900
		5. Wymiana wanny z baterią	sztuk	1	700
		6. Wymiana instalacji wod - kan wraz z wymianą wodomierzy. Sprawdzenie szczelności instalacji wod.-kan.	kpl.	1	3 600
		7. Montaż nowej instalacji elektrycznej wraz z wymianą linii zasilającej mieszkanie wykonanej przewodem YDYp 5x4mm ² . Uzyskanie warunków przyłączenia dla zwiększenia mocy przyłączeniowej co najmniej 12 kW (Tauron). Sporządzenie protokołów z pomiarów instalacji elektrycznej wraz ze schematem jednokreskowym rozdzielnic mieszkaniowej	kpl.	1	7 800
		8. Opinia kominiarska wentylacji i kominów dymowych lokalu	kpl.	1	600
		9. Sprawdzenie szczelności instalacji c.o.	kpl.	1	1 000
		10. Zakorkowanie instalacji gazu w lokalu(ze względu na ciemną kuchnię),	kpl.	1	500
		11. Wymiana kratki wentylacyjnej	kpl.	2	200
		12.			0
		13.			0
		14.			0
11	Szacunkowa wartość robót budowlanych i instalacyjnych razem:		Σ	37 000 zł	

Komisja w składzie :

1. Specjalista ds. budowlanych -
2. Specjalista ds. sanitarnych -
3. Specjalista ds. elektrycznych -

Opis ogólny stanu technicznego budynku :

Możliwości techniczne wyposażenia lokalu w brakujące media/pomieszczenia : Informacja dotycząca zapewnienia ogrzewania lokalu : **c.o. - miejskie**

Wymagane opinie kominiarskie (wykazać cel, rodzaje podłączeń urządzeń i wentylacji) :

Tak, w celu sprawdzenia działania wentylacji

Proponowane przeznaczenie lokalu¹ - użytkowy, mieszkalny, socjalny, do remontu na koszt przyszłego najemcy, dla spółdzielni mieszkaniowej, inny :

Wnioski wraz z uzasadnieniem -

W załączeniu typowanie robót: